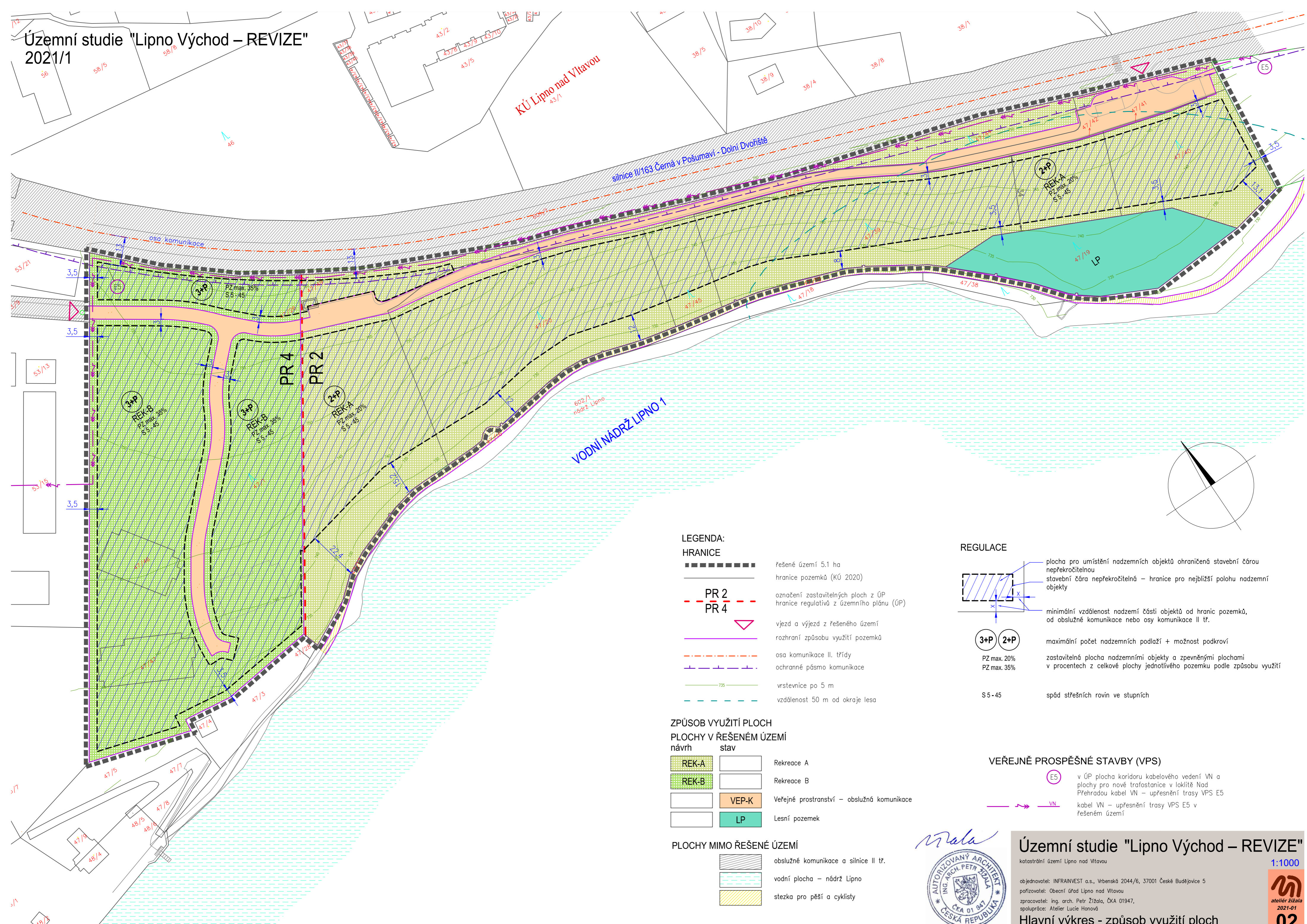


Územní studie "Lipno Východ – REVIZE" 2021/1



LEGENDA:

HRANICE

	řešené území 5.1 ha
	hranice pozemků (KÚ 2020)
	označení zastavitelných ploch z ÚP hranice regulativů z územního plánu (ÚP)
	vjezd a výjezd z řešeného území
	rozhraní způsobu využití pozemků
	osa komunikace II. třídy
	ochranné pásmo komunikace
	vrstevnice po 5 m
	vzdálenost 50 m od okraje lesa

ZPŮSOB VYUŽITÍ PLOCH

PLOCHY V ŘEŠENÉM ÚZEMÍ

návrh	stav	
		Rekreace A
		Rekreace B
		Veřejné prostranství – obslužná komunikace
		Lesní pozemek

PLOCHY MIMO ŘEŠENÉ ÚZEMÍ

	obslužná komunikace a silnice II. tř.
	vodní plocha – nádrž Lipno
	stezka pro pěší a cyklisty

REGULACE

	plocha pro umístění nadzemních objektů ohraničená stavební čarou nepřekročitelnou
	stavební čára nepřekročitelná – hranice pro nejbližší polohu nadzemní objekty
	minimální vzdálenost nadzemní části objektů od hranic pozemků, od obslužné komunikace nebo osy komunikace II. tř.
	maximální počet nadzemních podlaží + možnost podkroví
	zastavitelná plocha nadzemními objekty a zpevněnými plochami v procentech z celkové plochy jednotlivého pozemku podle způsobu využití
	spád střešních rovin ve stupních

VEŘEJNĚ PROSPĚŠNÉ STAVBY (VPS)

	v ÚP plocha koridoru kabelového vedení VN a plochy pro nové trafostanice v lokitě Nad Přehradou kabel VN – upřesnění trasy VPS E5
	kabel VN – upřesnění trasy VPS E5 v řešeném území



Územní studie "Lipno Východ – REVIZE"
katastrální území Lipno nad Vltavou

1:1000

objednavatel: INFRAINVEST a.s., Vrbenská 2044/6, 37001 České Budějovice 5
pořizovatel: Obecní úřad Lipno nad Vltavou
zpracovatel: ing. arch. Petr Žizala, ČKA 01947,
spolupráce: Atelier Lucie Honová

Hlavní výkres - způsob využití ploch

02