

## Doplnění informací k hodnocení vlivů Změny č. 2 územního plánu Lipno nad Vltavou na životní prostředí

Dne 9.8.2017

Zpracovali: RNDr. V. Vyhnálek, Mgr. P. Dušková

Na základě jednání s pracovníky Krajského úřadu Jihočeského kraje, odboru životního prostředí, zemědělství a lesnictví dne 9.8.2017 doplňujeme Vyhodnocení vlivů Změny č. 2 územního plánu Lipno nad Vltavou na životní prostředí následovně.

Do kapitoly 6.2. *Vlivy na biologickou rozmanitost, faunu a flóru* bude doplněn text:

V roce 2016 byl potvrzen výskyt silně ohroženého druhu chřástala polního (*Crex crex*) v severní části řešeného území (viz Nálezová databáze AOPK ČR NDOP). Z důvodu minimalizace negativního vlivu plánovaného záměru na tento zvláště chráněný druh doporučujeme vyřazení severní části území (severně Kobylnice, severovýchodně přítomného remízu) ze změny č. 2 a ponechání v kategorii „plochy smíšené nezastavěné“.

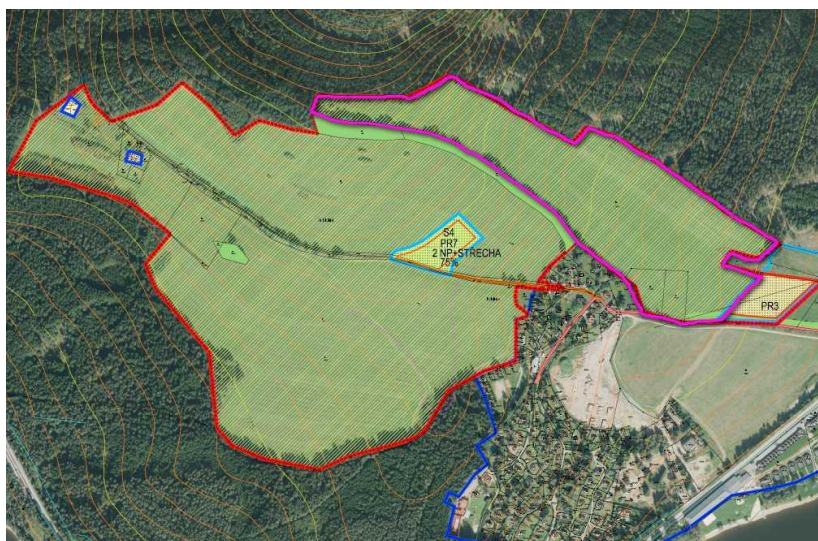
*Navrhovaná opatření:*

- Vyřadit severovýchodní část zájmového území dle přiloženého obrázku ze Změny č. 2 a ponechat ji v kategorii „plochy smíšené nezastavěné“

Do kapitoly 8. *Popis navrhovaných opatření pro předcházení, snížení nebo kompenzaci všech zjištěných nebo předpokládaných závažných záporných vlivů na životní prostředí* bude doplněno následující opatření:

**Prostorová opatření**

- Vyřadit severovýchodní část zájmového území dle přiloženého obrázku ze Změny č. 2 a ponechat ji v kategorii „plochy smíšené nezastavěné“



Legenda: fialové ohraničení – plocha navržená k vyřazení