

LEGENDA - HLAVNÍ VÝKRES

- RESEŇSKÉ ÚZEMÍ
- ZASTAVITELNÉ ÚZEMÍ
- ZASTAVĚNÉ ÚZEMÍ
- PLOCHA ZMĚNY V KRAJINĚ
- TRANSFORMAČNÍ PLOCHA
- ZASTAVITELNÁ PLOCHA
- SYSTÉM VÝZNAMNÝCH VEŘEJNÝCH PROSTRANSTVÍ

- KORIDORY VEŘEJNÉ INFRASTRUKTURY**
- KORIDOR NAD PLOCHAMI S ROZDÍLNÝM ZPŮSOBEM VYUŽITÍ VYMEZEN ÚZEMNÍM PLÁNEM - DOPRAVNÍ INFRASTRUKTURA - CYKLOTRAZY
 - KORIDOR NAD PLOCHAMI S ROZDÍLNÝM ZPŮSOBEM VYUŽITÍ VYMEZEN ÚZEMNÍM PLÁNEM - DOPRAVNÍ INFRASTRUKTURA - D16 ŠUMAVSKÉ ELEKTRICKÉ DRÁHY
 - PLOŠNÉ VYMEZENÍ KORIDORU VYPLYVÁJÍCÍ Z NADRAŽENÉ DOKUMENTACE - DOPRAVNÍ INFRASTRUKTURA - D16 ŠUMAVSKÉ ELEKTRICKÉ DRÁHY

- ÚZEMNÍ SYSTÉM EKOLOGICKÉ STABILITY**
- STAV**
- LOKÁLNÍ BIOCENTRUM, STABILIZOVANÉ
 - LOKÁLNÍ BIOKORIDOR, STABILIZOVANÉ
- NÁVRH**
- LOKÁLNÍ BIOCENTRUM, NÁVRHOVÉ
 - LOKÁLNÍ BIOKORIDOR, NÁVRHOVÉ
 - REGIONÁLNÍ BIOKORIDOR, NÁVRHOVÉ
 - NADREGIONÁLNÍ BIOKORIDOR, NÁVRHOVÉ

PLOCHY S ROZDÍLNÝM ZPŮSOBEM VYUŽITÍ (RZV)

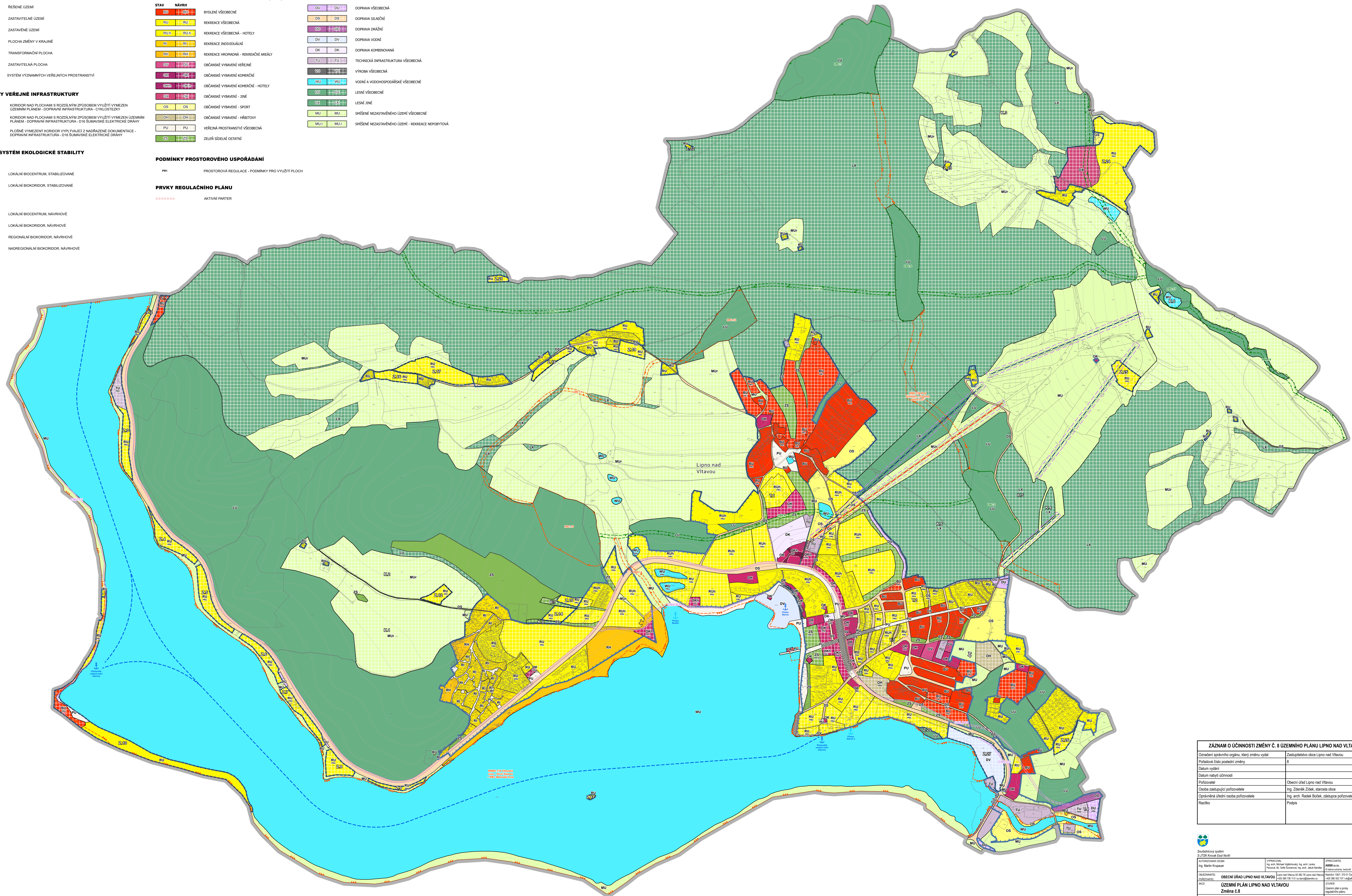
- | | | |
|--|--|---|
| | | DOPRAVA VŠEOBECNÁ |
| | | DOPRAVA SILNIČNÍ |
| | | DOPRAVA DRÁŽNÍ |
| | | DOPRAVA VODNÍ |
| | | DOPRAVA KOMBINOVANÁ |
| | | TECHNICKÁ INFRASTRUKTURA VŠEOBECNÁ |
| | | VÝKROBA VŠEOBECNÁ |
| | | VODNÍ A VODOHOSPODÁŘSKÁ VŠEOBECNÁ |
| | | LESNÍ VŠEOBECNÉ |
| | | LESNÍ JINÉ |
| | | SMÍŠENÉ NEZASTAVĚNÉHO ÚZEMÍ VŠEOBECNÉ |
| | | SMÍŠENÉ NEZASTAVĚNÉHO ÚZEMÍ - REKREACE NEOBYTAVNÁ |
- | | | |
|--|--|--------------------------------------|
| | | BÝDLĚNÍ VŠEOBECNÉ |
| | | REKREACE VŠEOBECNÁ - HOTELY |
| | | REKREACE INDIVIDUÁLNÍ |
| | | REKREACE HROMADNÁ - REKREAČNÍ AREÁLY |
| | | OBČANSKÉ VYBAVENÍ VEŘEJNÉ |
| | | OBČANSKÉ VYBAVENÍ KOMERČNÍ |
| | | OBČANSKÉ VYBAVENÍ KOMERČNÍ - HOTELY |
| | | OBČANSKÉ VYBAVENÍ - JINÉ |
| | | OBČANSKÉ VYBAVENÍ - SPORT |
| | | OBČANSKÉ VYBAVENÍ - HŘBITOVY |
| | | VEŘEJNÁ PROSTRANSTVÍ VŠEOBECNÁ |
| | | ZELEŇ SÍDELNÍ OSTATNÍ |

PODMÍNKY PROSTOROVÉHO USPOŘADÁNÍ

- PROSTOROVÁ REGULACE - PODMÍNKY PRO VYUŽITÍ PLOCH

PRVKY REGULÁČNÍHO PLÁNU

- AKTIVNÍ PARTNER



ZÁZNAM O ÚČINNOSTI ZMĚNY Č. 8 ÚZEMNÍHO PLÁNU LIPNO NAD VLTAVOU	
Označení správního orgánu, který změnu vydal	Zastupitelstvo obce Lipno nad Vltavou
Požadová číslo poslední změny	8
Datum vydání	
Datum nabytí účinnosti	
Pořizovatel	Obecní úřad Lipno nad Vltavou
Osoba zastupující pořizovatele	Ing. Zdeněk Zidek, starosta obce
Oprávněná úřední osoba pořizovatele	Ing. arch. Radek Božek, zástupce pořizovatele
Razítko	Podpis

 SUTSK Kancelář East North SUTSK Kancelář East North Ing. Martin Krupáček	VYPRACOVATEL: Ing. arch. Michal Vojtechovič, Ing. arch. Lenka Páralová, Ing. Stanislav Šimůnek, Ing. arch. Jiříka Nováková	PROJEKTOVATEL: A900 s.r.o. 27 řádková ulice, 38201 38201 Lipno nad Vltavou IČO: 251 21 01 01 DIČ: CZ382012712	 1:5000 1:5000 1:5000
OBDOBÍ VYPRACOVÁNÍ: ÚZEMNÍ PLÁN LIPNO NAD VLTAVOU Změna č. 8		PRŮBĚH: Územní plán s přílohy Ing. arch. Radek Božek	DĚLŮVKA: leden 2025 Ing. arch. Radek Božek
NÁZEV VÝKRESU: HLAVNÍ VÝKRES		ČÍSLO VÝKRESU: 2	MĚRITIVO: 1:5000