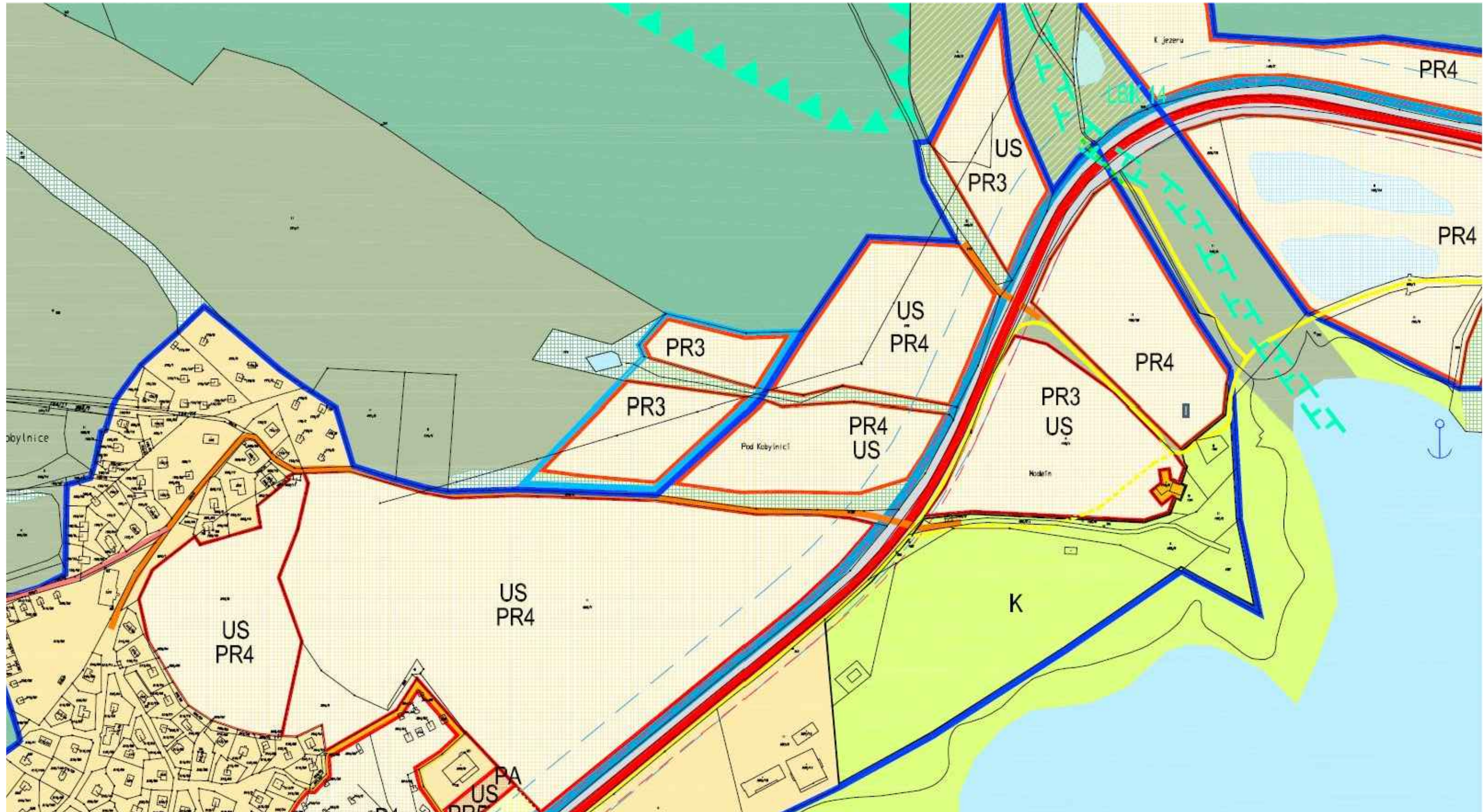
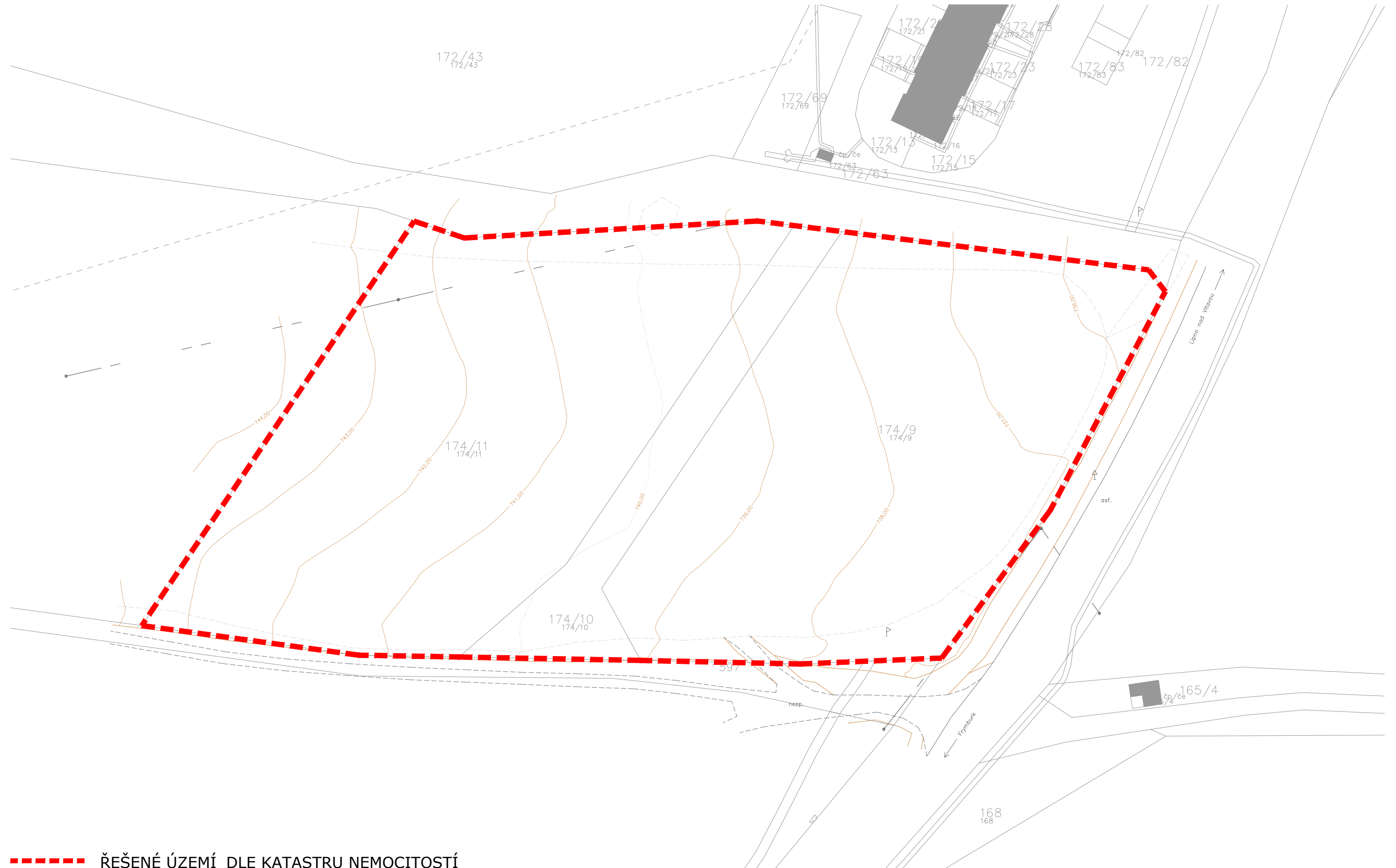


název	ÚZEMNÍ STUDIE_POD KOBYLNICÍ - REVIZE
místo	Lipno nad Vltavou_Pod Kobylnicí
katastrální území	684309 Lipno nad Vltavou
pozemky	parcelní číslo 174/09, 174/10, 174/11, 200/3
pořizovatel	Obecní úřad Lipno nad Vltavou Lipno nad Vltavou 83 382 78 Lipno nad Vltavou
stupeň	územní studie
architekt projektant	LABOR13 s.r.o. Dělnická 13 17000 - Praha 7 Ing. arch. Martin Vomastek, MgA. Albert Pražák, Ing. Jiří Bardoděj Vypracoval: Ing. arch. Daniel Domín
celková výměra	14 093 m ²
z toho zastavitelná plocha PR4	11 468 m ²
zastavitelnost plochy PR4	max 35% (4014 m ²)
návrh (odůvodnění územní studie):	
27 jednotek	1755 m ²
komunikace	1730 m ²
zpevněné plochy RD	300 m ²
CELKEM	3785 m ² (33%)
datum	11/2019

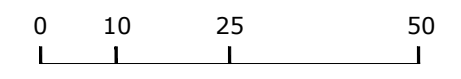








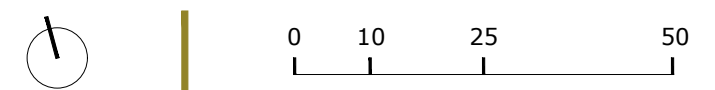
----- ŘEŠENÉ ÚZEMÍ_DLE KATASTRU NEMOCITOSTÍ

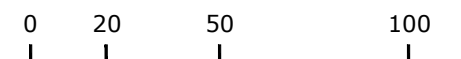
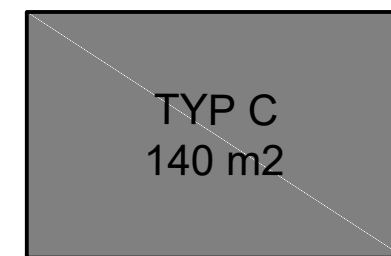
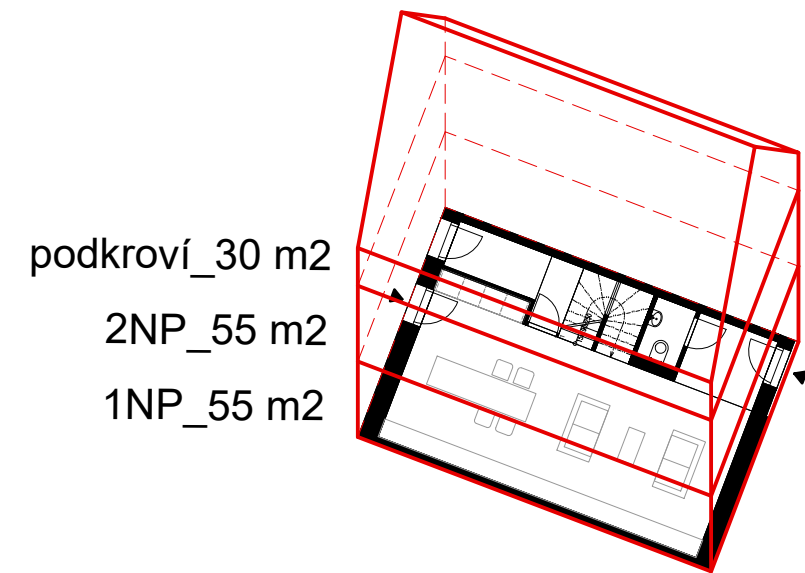
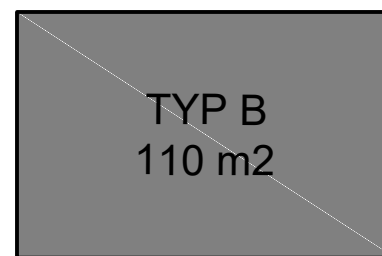
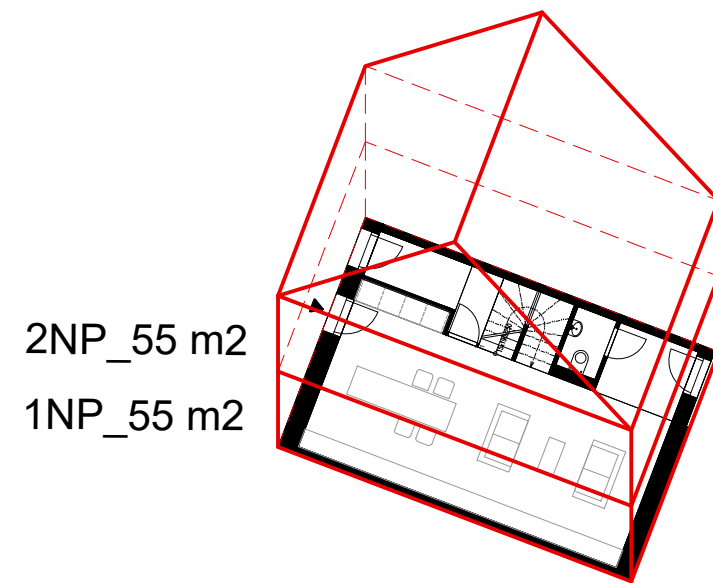
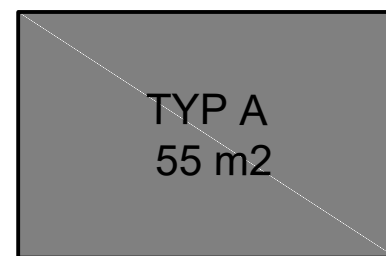


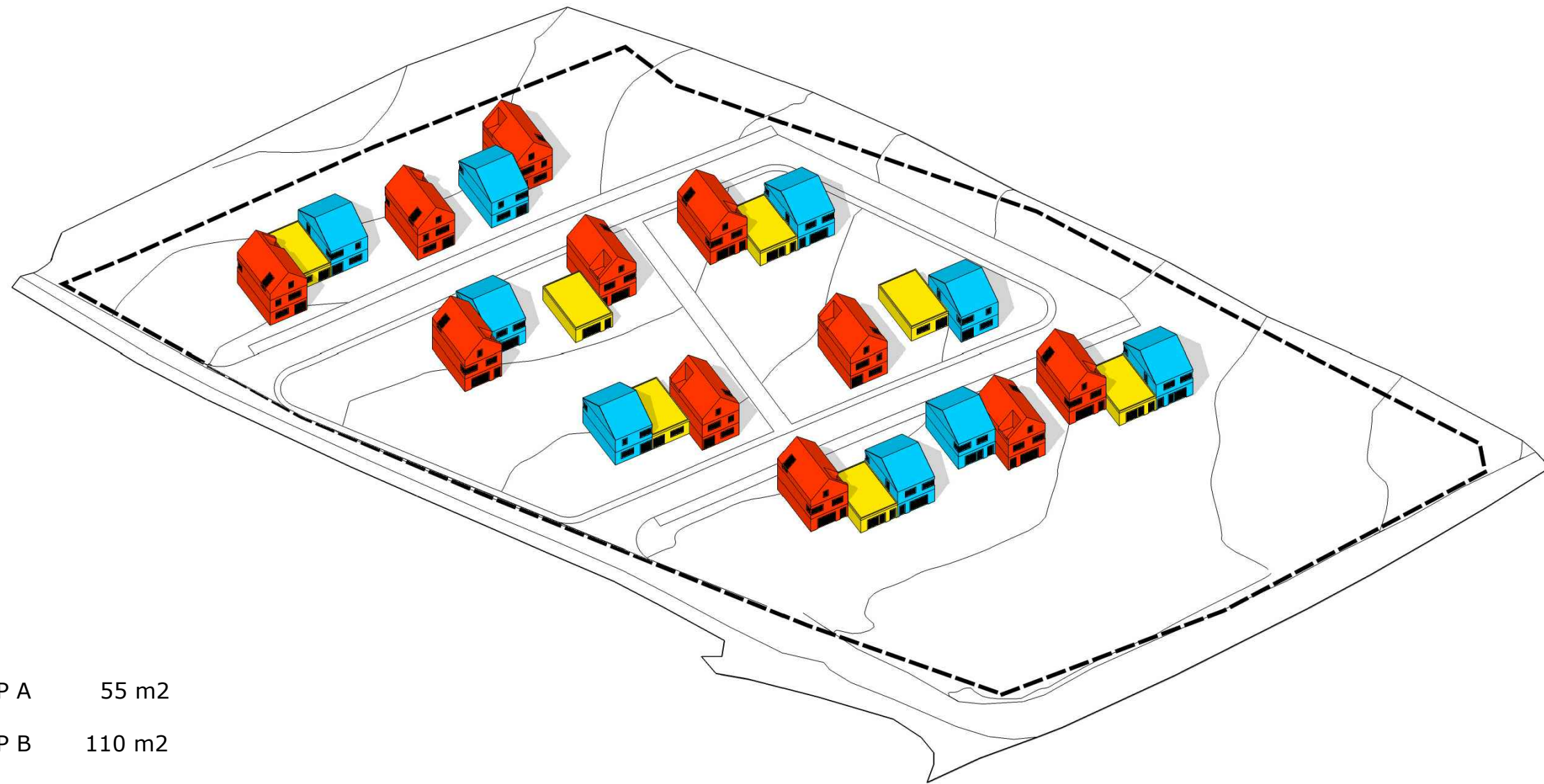


27 jednotek
komunikace
zpevněné plochy RD
CELKEM zastavitelnost návrhu

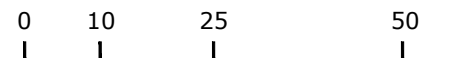
1755 m²
1730 m²
300 m²
3785 m² (33%) [max. 4014 m² (35%)]

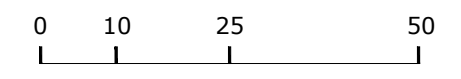


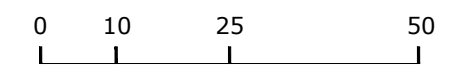


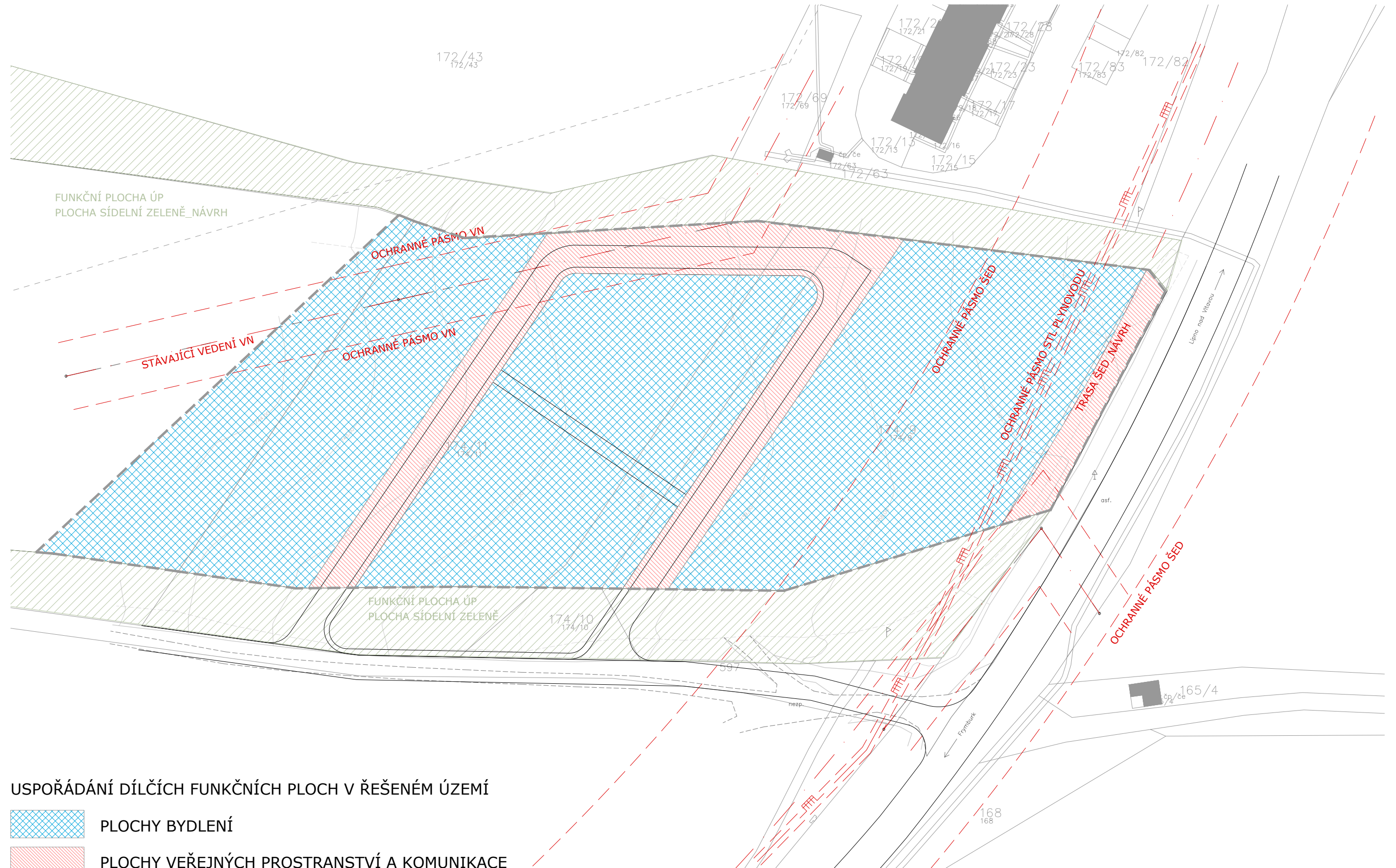


	TYP A	55 m ²
	TYP B	110 m ²
	TYP C	140 m ²











USPOŘÁDÁNÍ DÍLČÍCH FUNKČNÍCH PLOCH V ŘEŠENÉM ÚZEMÍ

-  PLOCHY BYDLENÍ
-  PLOCHY VEŘEJNÝCH PROSTRANSTVÍ A KOMUNIKACE

