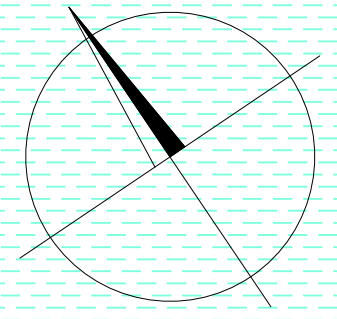
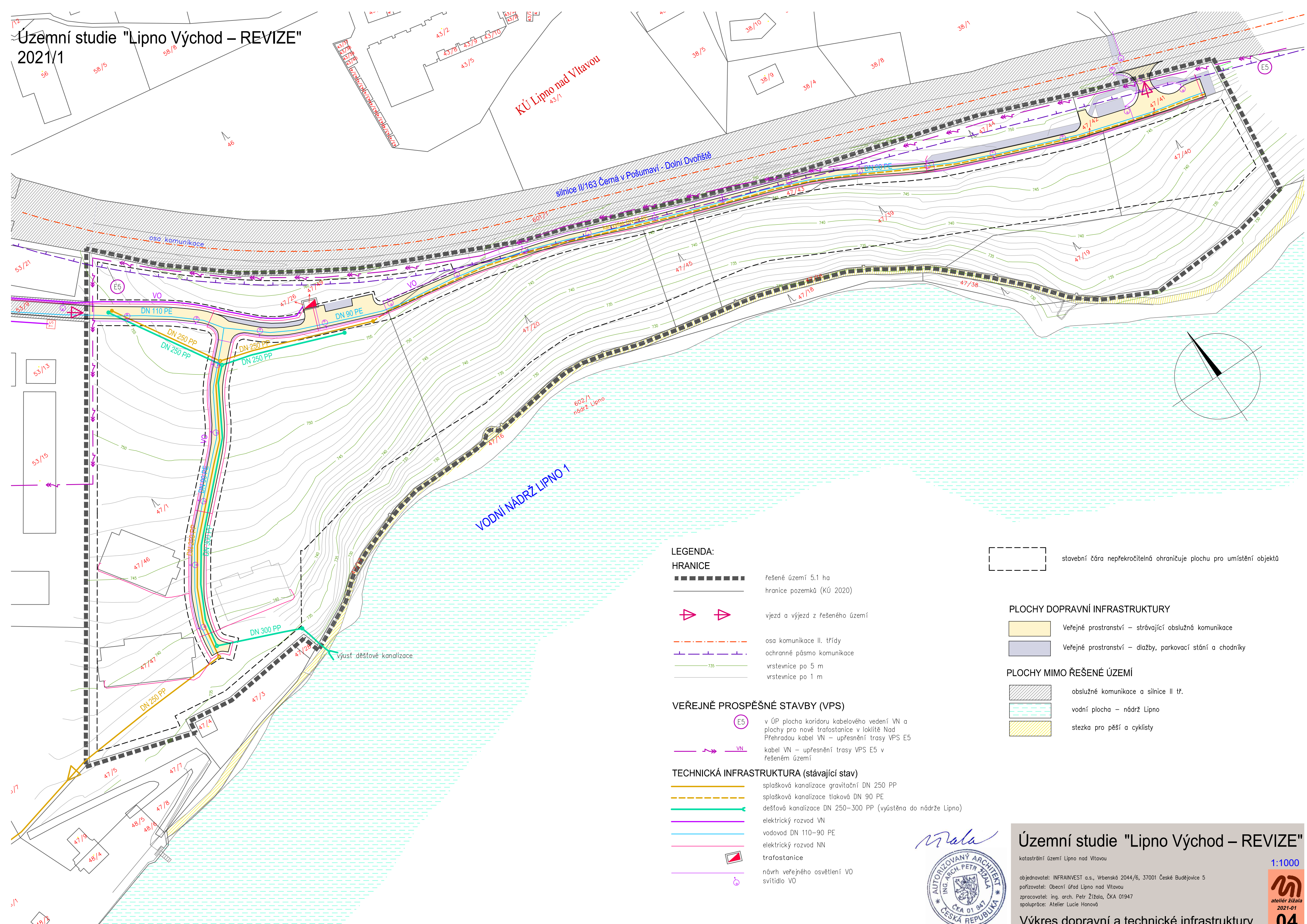


Územní studie "Lipno Východ – REVIZE"
2021/1



LEGENDA:
HRANICE

- řešené území 5.1 ha
- hranice pozemků (KÚ 2020)
- vjezd a výjezd z řešeného území
- osa komunikace II. třídy
- ochranné pásmo komunikace
- vrstevnice po 5 m
- vrstevnice po 1 m

VEŘEJNĚ PROSPĚŠNÉ STAVBY (VPS)

- v ÚP plocha koridoru kabelového vedení VN a plochy pro nové trafostanice v loklitě Nad Přehradou kabel VN – upřesnění trasy VPS E5
- kabel VN – upřesnění trasy VPS E5 v řešeném území

TECHNICKÁ INFRASTRUKTURA (stávající stav)

- splašková kanalizace gravitační DN 250 PP
- splašková kanalizace tlaková DN 90 PE
- dešťová kanalizace DN 250–300 PP (výústěna do nádrže Lipno)
- elektrický rozvod VN
- vodovod DN 110–90 PE
- elektrický rozvod NN
- trafostanice
- návrh veřejného osvětlení VO
- svítidlo VO

stavební čára neprochůzitelná ohraničuje plochu pro umístění objektů

PLOCHY DOPRAVNÍ INFRASTRUKTURY

- Veřejné prostranství – strávající obslužná komunikace
- Veřejné prostranství – dlažby, parkovací stání a chodníky

PLOCHY MIMO ŘEŠENÉ ÚZEMÍ

- obslužná komunikace a silnice II. tř.
- vodní plocha – nádrž Lipno
- stezka pro pěší a cyklisty



Územní studie "Lipno Východ – REVIZE"
katastrální území Lipno nad Vltavou

1:1000

objednavatel: INFRAINVEST a.s., Vrbská 2044/6, 37001 České Budějovice 5
pořizovatel: Obecní úřad Lipno nad Vltavou
zpracovatel: ing. arch. Petr Žizala, ČKA 01947
spolupráce: Atelier Lucie Honová

Výkres dopravní a technické infrastruktury

04