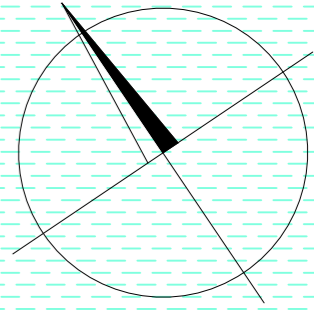
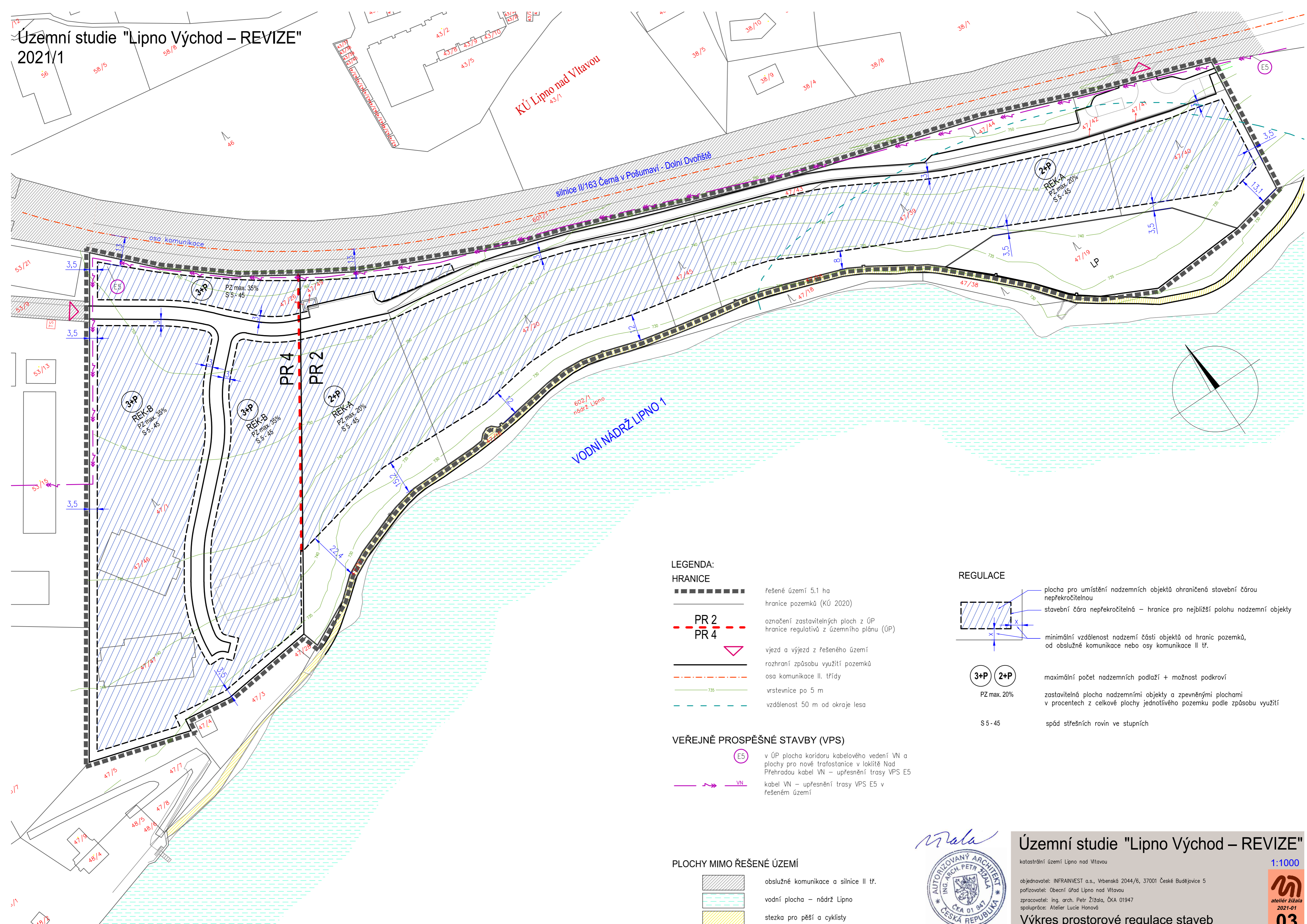


Územní studie "Lipno Východ – REVIZE"
2021/1



LEGENDA:
HRANICE

- řešené území 5.1 ha
- hranice pozemků (KÚ 2020)
- PR 2
- PR 4
- vjezd a výjezd z řešeného území
- rozhraní způsobu využití pozemků
- osa komunikace II. třídy
- vrstevnice po 5 m
- vzdálenost 50 m od okraje lesa

VEŘEJNĚ PROSPĚŠNÉ STAVBY (VPS)

- E5 v ÚP plocha koridoru kabelového vedení VN a plochy pro nové trafostanice v loklité Nad Přehradou kabel VN – upřesnění trasy VPS E5
- VN kabel VN – upřesnění trasy VPS E5 v řešeném území

PLOCHY MIMO ŘEŠENÉ ÚZEMÍ

- obslužné komunikace a silnice II. tř.
- vodní plocha – nádrž Lipno
- stezka pro pěší a cyklisty

REGULACE

- plocha pro umístění nadzemních objektů ohraničená stavební čarou nepřekročitelnou
- stavební čára nepřekročitelná – hranice pro nejbližší polohu nadzemní objekty
- minimální vzdálenost nadzemní části objektů od hranic pozemků, od obslužné komunikace nebo osy komunikace II. tř.
- 3+P 2+P maximální počet nadzemních podlaží + možnost podkrovní
- PZ max. 20% zastavitelná plocha nadzemními objekty a zpevněnými plochami v procentech z celkové plochy jednotlivého pozemku podle způsobu využití
- S 5-45 spád střešních rovin ve stupních



Územní studie "Lipno Východ – REVIZE"
katastrální území Lipno nad Vltavou
1:1000

objednavatel: INFRAINVEST a.s., Vrbská 2044/6, 37001 České Budějovice 5
pořizovatel: Obecní úřad Lipno nad Vltavou
zpracovatel: ing. arch. Petr Žižala, ČKA 01947
spolupráce: Ateliér Lucie Honová

Výkres prostorové regulace staveb

03